


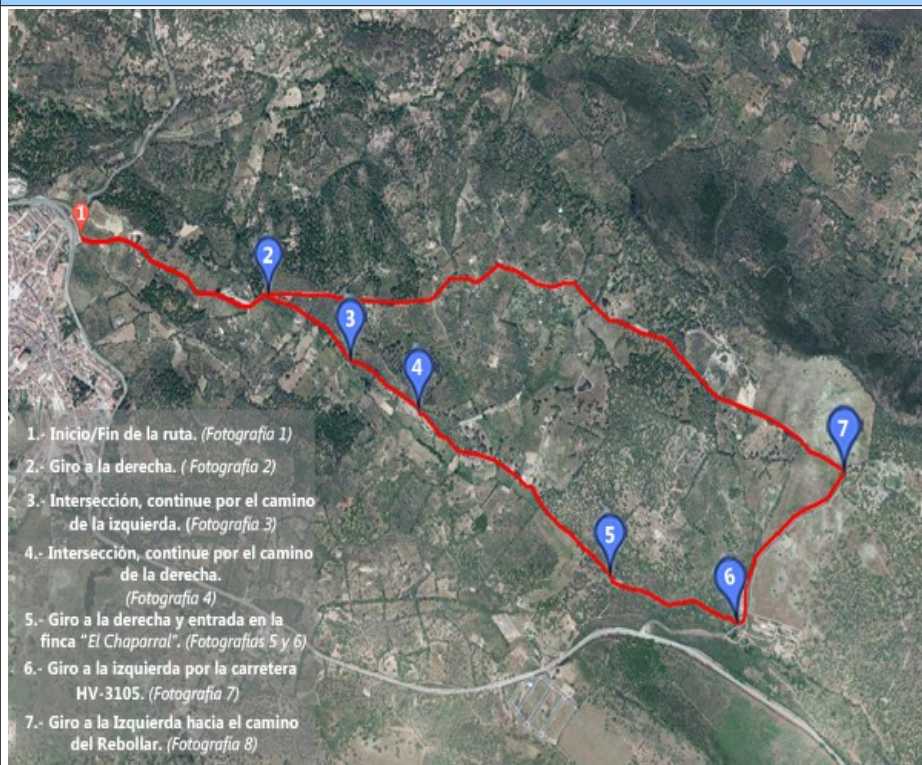


NOMBRE DEL SENDERO

ARACENA - BARQUERA - MARIMATEO - REBOLLAR - ARACENA

DIFICULTAD TÉCNICA	FÁCIL
LONGITUD	8,9 Km.
TIEMPO ESTIMADO (a pie)	2 horas y 30 minutos
TIPO DE SENDERO	 CIRCULAR

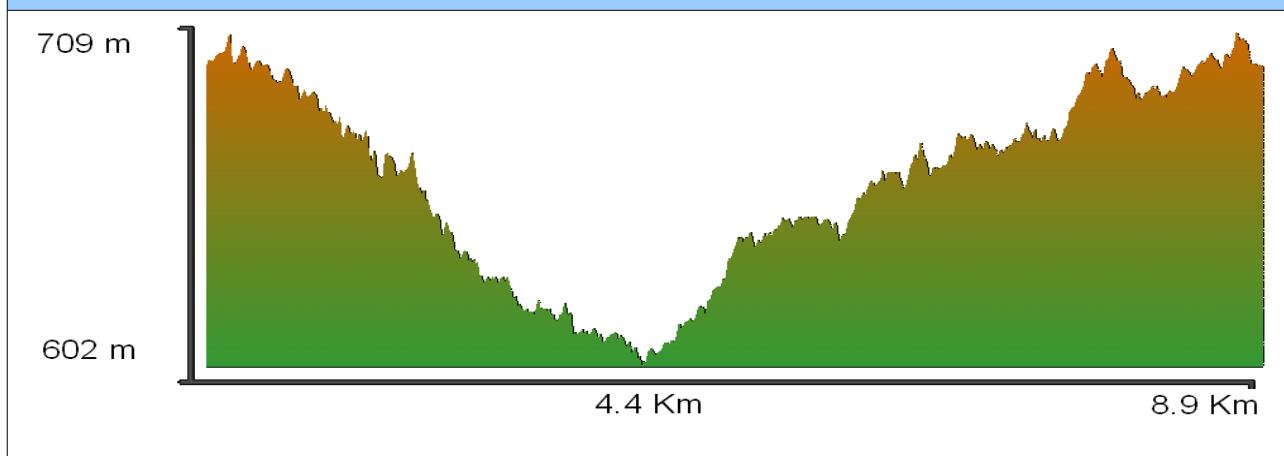
PLANO



	SI
	SI
	SI
	SI

DESNIVEL ACUMULADO SUBIENDO	DESNIVEL ACUMULADO BAJANDO	ALTITUD MÁXIMA	ALTITUD MÍNIMA
134 m	134 m	709 m	602 m

PERFIL ALTIMÉTRICO



DESCRIPCIÓN DEL SENDERO

Este sendero discurre por caminos anchos, con firme regular de tierra compacta y es bastante transitado debido a la presencia de múltiples fincas vecinales. Es un sendero que se puede realizar caminando, en bicicleta o a caballo. Cabe destacar que para los aficionados a correr, este es un camino idóneo para ello, por su poco desnivel y anchura de los tramos.

Se inicia en el camino del Rebollar. Hay que acceder a él desde la rotonda situada a la salida de Aracena dirección Carboneras. El camino se encuentra bien señalizado en dicha rotonda, y es posible aparcar nuestro vehículo en el inicio del mismo.

El primer tramo del sendero es ancho, con firme de tierra compacta y que da acceso a múltiples fincas vecinales (fotografía 1).



Fotografía 1

Avance por este camino durante un kilómetro aproximadamente, y metros después de dejar una granja a la izquierda, llegaremos a la primera intersección. Tomaremos el desvío de la derecha, el camino de la Barquera (fotografía 2).



Fotografía 2

Tras recorrer algunos metros, encontraremos dos intersecciones parecidas separadas por aproximadamente 400 metros. En la primera tomaremos el desvío de la izquierda (fotografía 3), mientras que en la segunda tomaremos el de la derecha (fotografía 4).



Fotografía 3



Fotografía 4

Desde el camino de la Barquera podremos ir disfrutando de unas preciosas vistas e iremos atravesando fincas con ganado y huertas. Al final de este tramo nos adentraremos en un paisaje adhesado hasta llegar a la próxima intersección.

Cuando llegemos a un cruce tomaremos el desvío de la derecha (fotografía 5), e inmediatamente después giraremos a la izquierda abriendo una cancela y entrando en la finca “El Chaparral” (fotografía 6). No olviden cerrar la cancela.



Fotografía 5



Fotografía 6

El camino discurre por una finca privada, con lo que debemos tener precaución por la posible presencia de ganado suelto. Avanzando por este paisaje adhesado llegaremos a una nueva cancela para salir de la finca y llegar al área de descanso de Marimateo.

Este área de descanso es muy agradable para hacer una parada. Tiene merenderos e incluso un pequeño parque infantil. A pocos metros podremos encontrar el nacimiento del río Odiel.



Para continuar con el sendero, debemos tomar la carretera HV-3105 con dirección a Corteconcepción (fotografía 7), y tras pasar por delante de la Casa de la Pradera y avanzar por el arcén izquierdo durante casi un kilómetro, giraremos a la izquierda para coger el camino del Rebollar (fotografía 8).



Fotografía 7



Fotografía 8

Caminaremos por este camino durante 4 kilómetros hasta el final del recorrido. Podremos observar grandes llanuras de praderas, fincas privadas con edificaciones rurales, un área de descanso e incluso podremos ver preciosas vistas del embalse de Aracena a lo lejos.