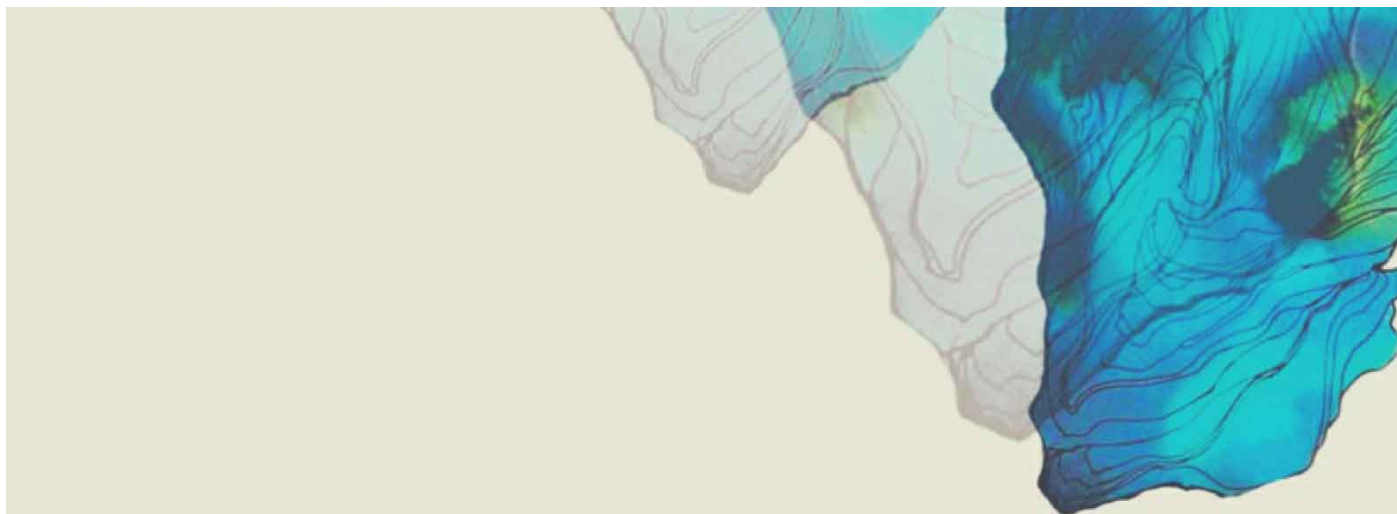


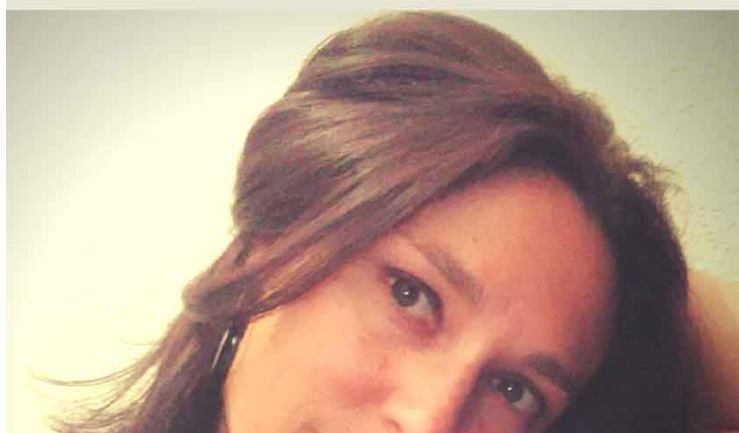
Del 19 al 19 de mayo de 2018

Inmaculada Música

Ciclo La Puera de Atrás



Inmaculada



Teatro Sierra de Aracena

**Sábado 19 de mayo
21.00 h.**

Ciclo la Puera de atrás



Concierto de aforo reducido

Venta de entradas en:

www.giglon.com

Oficina del Teatro desde el 14 de mayo

(de lunes a viernes de 10 h. a 13 h.)

En la taquilla 2 horas antes del concierto



(<http://www.aracena.es/export/sites/aracena/es/.galleries/imagenes-eventos/CARTEL-INMACULADA.jpg>)

Información del evento

Lugar:

Teatro Sierra de Aracena

Precio:

5 euros

Inicio:

19 de mayo de 2018 | 21:00

Finalización:

19 de mayo de 2018

"INMACULADA" es el disco debut de la cantante y actriz Inma Gallego. Una artista con una gran vinculación con la Sierra y con Aracena especialmente, formando parte del Aula de Teatro y de proyectos culturales a través de Yedra. Nos trae su primer disco en solitario de la mano de Adolfo Langa y con las guitarras de Joaquín Calderón y Daniel Arjona.

Ciclo "La Puerta de atrás". Formato de aforo reducido.

Venta de entradas:

www.giglon.com (<http://www.giglon.com>)

Oficina Teatro, desde el 14 de mayo (de lunes a viernes de 10.00 h. a 13.00 h.)

Taquilla Teatro, 2 horas antes del comienzo

sábado, 19 de mayo de 2018