


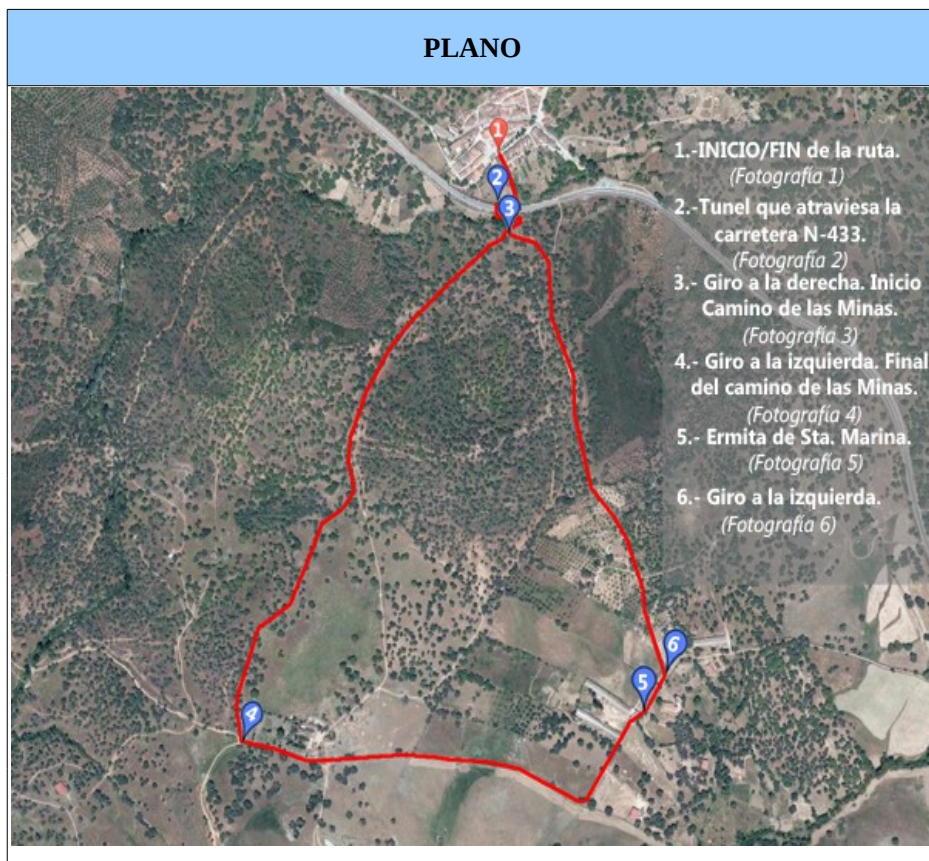


### NOMBRE DEL SENDERO

**VALDEZUFRE – CAMINO DE LAS MINAS – ERMITA DE SANTA MARINA – VALDEZUFRE**

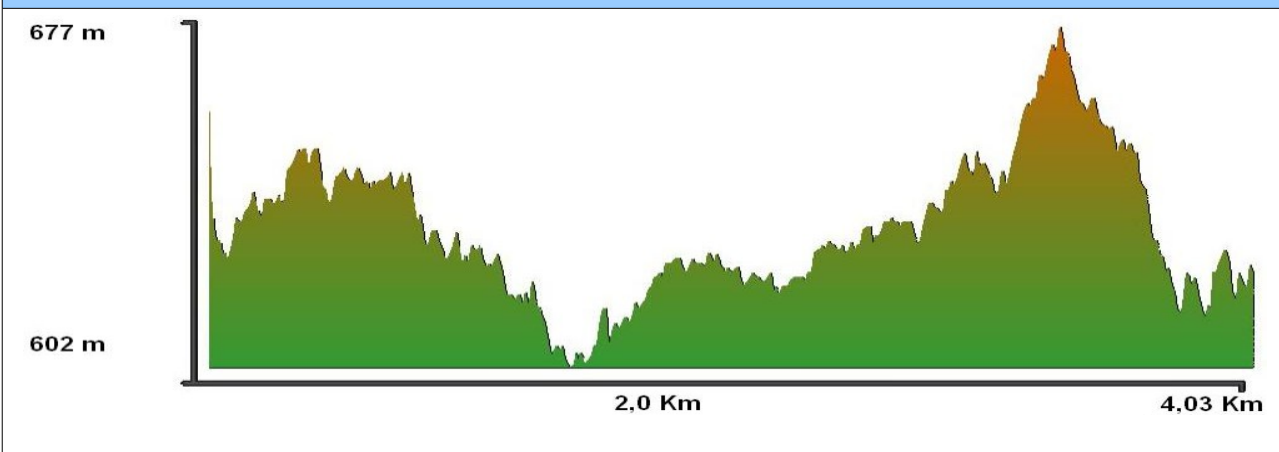
<b>DIFICULTAD TÉCNICA</b>	<b>FÁCIL</b>
<b>LONGITUD</b>	<b>4,03 Km</b>
<b>TIEMPO ESTIMADO (a pie)</b>	<b>1 hora</b>
<b>TIPO DE SENDERO</b>	 <b>CIRCULAR</b>

	<b>NO</b>
	<b>SI</b>
	<b>NO</b>
	<b>SI</b>



<b>DESNIVEL ACUMULADO SUBIENDO</b>	<b>DESNIVEL ACUMULADO BAJANDO</b>	<b>ALTITUD MÁXIMA</b>	<b>ALTITUD MÍNIMA</b>
<b>114 m</b>	<b>114 m</b>	<b>677 m</b>	<b>602 m</b>

### PERFIL ALTIMÉTRICO



## DESCRIPCIÓN DEL SENDERO

El sendero comienza en la intersección entre la calle Mar y la calle Santa María en la aldea de Valdezufre (fotografía 1). Seguidamente avanza por la calle Santa María hasta llegar a un túnel que cruza la carretera N-433 (fotografía 2).



Fotografía 1.



Fotografía 2.

Tras cruzar el túnel, gire a la izquierda siguiendo un camino con firme de hormigón durante unos 100 metros. Aquí tomaremos un camino hacia la derecha conocido como el camino de las minas (fotografía 3).



Fotografía 3.

Continúe por este camino durante aproximadamente 1 kilómetro hasta llegar a una nueva intersección. Este tramo es el más dificultoso del sendero debido a la presencia de un firme irregular pedregoso que impide caminar cómodamente. Está bien delimitado por muros de piedra y atraviesa llanuras adhesionadas con abundancia de encinas.

La próxima intersección corresponde con el final del camino de las minas. Para continuar con este sendero se debe girar a la izquierda por la única posibilidad que hay (fotografía 4).



**Fotografía 4**

Este tramo es más ancho, y el firme es de tierra compacta aunque con presencia de algunos surcos formados por la escorrentía superficial. Continúa junto al cortijo “El Jardín”, que posee una edificación que se asemeja a un castillo. Se podrán seguir observando llanuras de dehesas con encinas y ganado porcino. Tras recorrer aproximadamente otro kilómetro llegaremos a la Ermita de Santa Marina (fotografía 5). Este lugar es idóneo para realizar una parada, por su amplitud y las llanuras que posee.



**Fotografía 5**



**Fotografía 6**

Para continuar con el sendero, dejamos atrás la ermita y giramos a la izquierda justo antes de un gran eucalipto (fotografía 6). Continuamos por este camino con firme de hormigón durante algo más de un kilómetro hasta llegar de nuevo al túnel que cruza la carretera N-433 (fotografía 2) y terminar el sendero.